

### Mitarbeiter:

Diese Arbeiten werden im Werkstattbereich des Bauhofes Bremerhaven von Fachhandwerkern und zusätzlichem Leitungspersonal aus verschiedenen Berufen verrichtet.

In der Ausbildungswerkstatt werden die Auszubildenden/innen praxisnah ausgebildet.



**Herausgeber**  
Wasser- und  
Schifffahrtsamt Bremerhaven

Am Alten Vorhafen 1  
27568 Bremerhaven  
Telefon 0471 4835-0  
Telefax 0471 4835-210  
wsa-bremerhaven@wsv.bund.de  
www.wsa-bremerhaven.wsv.de

**Satz und Druck**  
Bundesamt für Seeschifffahrt und  
Hydrographie Rostock (BSH)

**Informationen**  
www.wsv.de  
Stand: 2012



## Der Bauhof WSA Bremerhaven



Diese Druckschrift wird im Rahmen der Öffentlichkeitsarbeit der Wasser- und Schifffahrtsverwaltung des Bundes kostenlos herausgegeben. Sie darf nicht zur Wahlwerbung verwendet werden.

# Der Bauhof WSA Bremerhaven

Der Bauhof Bremerhaven ist als selbstständige Außenstelle im Wasser- und Schifffahrtsamt Bremerhaven integriert.

Zum Bauhof gehören diverse Werkstätten, der Tonnen-schuppen, der Tonnenhof u. a. mit seinem Tonnen-lager sowie die Strahlhalle und der Kettenschuppen.



## Aufgaben:

Der Bauhof ist für die werkstattrelevanten Unterhaltungsarbeiten an den betrieblichen Anlagen der Bundeswasserstraße Weser von Brake bis zur Weser-ansteuerung zuständig.

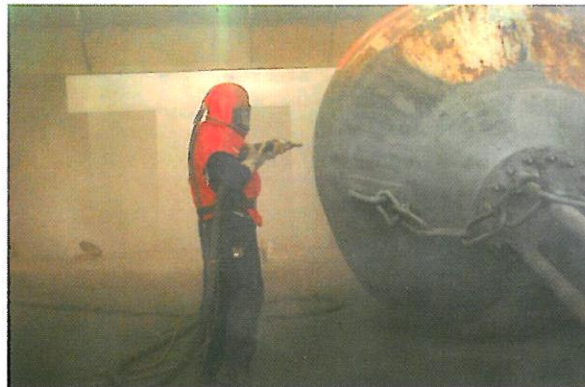
Zur besseren Nutzung der eigenen Personalressourcen werden viele Arbeiten an Dritte (Firmen) vergeben. Eigenes Personal wird nur für unplanmäßige, sicherheitsrelevante Arbeiten oder Arbeiten die ein besonderes „Know How“ erfordern, eingesetzt.

Vom Bauhof werden im Wesentlichen folgende Arbeiten durchgeführt:

Die Unterhaltung von ca. 750 schwimmenden Seezeichen, das sind z. B. Fahrwassertonnen und Bühnentonnen. Im Rahmen eines Kooperationsvertrages werden auch die schwimmenden Seezeichen des Wasser- und Schifffahrtsamtes Bremen unterhalten.

Die Wartung der Tonnen umfasst die Reinigung, das Abstrahlen und die Konservierung. Die alte Farbe der Tonnen wird in der Strahlhalle mit Stahlkies abgestrahlt. Anschließend werden Schäden, die durch mechanische Einflüsse entstanden sind, ausgebessert. Danach können bis zu 7 neue Farbanstriche aufgebracht werden.

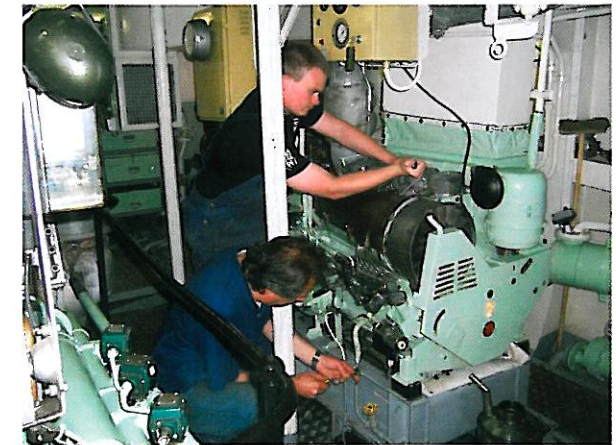
Es werden Wartungs- und Instandsetzungsarbeiten u. a. auf 10 Pegeln und 55 Leuchttürmen und -feuern durchgeführt.



Hier werden vom Bauhof u. a. regelmäßig die Netz-satzanlagen gewartet und überholt, damit bei Netzausfall die unterbrechungsfreie Energieversorgung gewährleistet werden kann.

Darüber hinaus werden Pegel aufgearbeitet, zusammengebaut und vor Ort eingespült, Heizungsanlagen gewartet und repariert, Winden und Kräne gewartet und geprüft u. v. m.

An den eigenen 8 Wasserfahrzeugen werden außerplanmäßige Reparaturen zur Gewährleistung eines störungsfreien Betriebes durchgeführt.



Der zentrale Einkauf und die Lagerung für Verbrauchsmaterial, Werkstoffe und Schutzbekleidung erfolgt für das gesamte Wasser- und Schifffahrtsamt mit seinen Außenstellen.